

EXPERIENCE V 20

Art. No. 5965

Трехполосная акустическая система, с объемом корпуса 96 литров. Головки на передней панели располагаются по принципу D'Appolito: симметрично относительно ВЧ-динамика. Для исключения нежелательной интерференции, СЧ и ВЧ головки располагаются не по середине передней панели, а сдвинуты к внутренней стороне. Две НЧ-головки, включенные параллельно, W 200 S 8 Ohm работают в диапазоне до 450 Hz. Среднечастотные головки W 130 S 8 Ohm так же работают параллельно до частоты 3000 Hz. В качестве ВЧ-динамика применяется G 25 FFL 8 Ohm с тканевым куполом. Кроссовер специально разработан для подключения способом bi-wiring (разделенные цепи СЧ-ВЧ и НЧ). Система обладает очень глубоким басом, несвойственным для систем такого размера. Ровное воспроизведение средних частот, с прекрасным пространственным разделением, и кристально чистое звучание на верхних частотах.

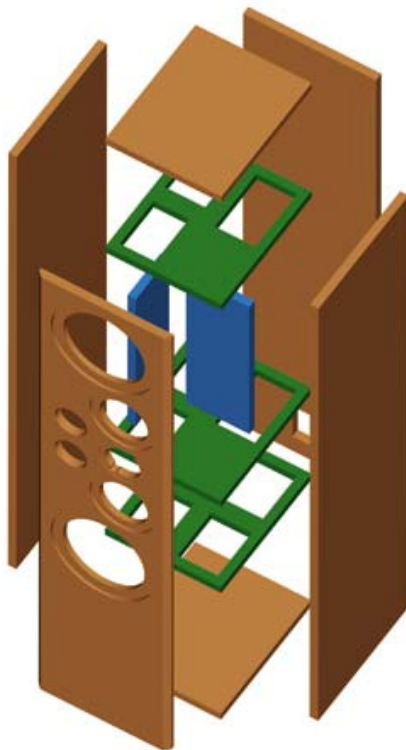
Аксессуары: защитная решетка NG 8 для W 200 S
NG 5 для W 130 S



Технические характеристики:

Номинальная электрическая мощность*	180 Вт
Пиковая электрическая мощность*	300 Вт
Модуль полного сопротивления	4 Ом
Рабочая полоса частот	29 - 30000 Гц
Номинальное звуковое давление	88 дБ(1Вт/1м)
Частота среза	450 / 3000 Гц
Акустическое оформление	Фазоинвертор
Объем корпуса	96 л + 5,5 л
Высота корпуса	1300 mm
Ширина корпуса	300 mm
Глубина корпуса	360 mm

*В соответствии с DIN 45 573



Extract from Stereoplay

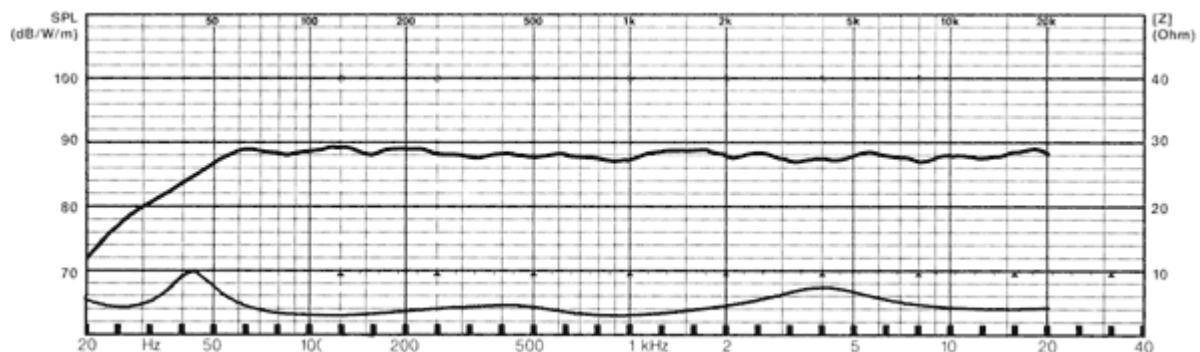
The Experience V 20 was "the only one we tested that was able to produce really fruity, deep bass. Die Experience V 20 did not only provide muscle power but also a liveliness that was way out ahead during all the tests."

"The VISATON Experience V 20 deserves the highest praise, because there has never been such tremendous listening pleasure at such a modest price before."

Category: absolutely top-of-the-scale III

Sound quality: excellent

Verdict: "Sensational quality"/ Overall winner



Корпус рекомендуется изготавливать из ДСП или МДФ толщиной 19 мм, при этом панели корпуса должны иметь следующие размеры (кол-во указано для сборки одной АС):

Верхняя и нижняя панель	322 x 262 мм	2 шт.
Боковая панель	322 x 1300 мм	2 шт.
Передняя и задняя панель	300 x 1300 мм	2 шт.
Распорка	322 x 262 мм	3 шт.
Задняя панель СЧ/ВЧ-камеры	400 x 143 мм	1 шт.
Боковая панель СЧ/ВЧ-камеры	400 x 119 мм	1 шт.

Корпус EXPERIENCE V 20 состоит из основного объема и СЧ-ВЧ камеры, а так же включает в себя распорки двух видов:

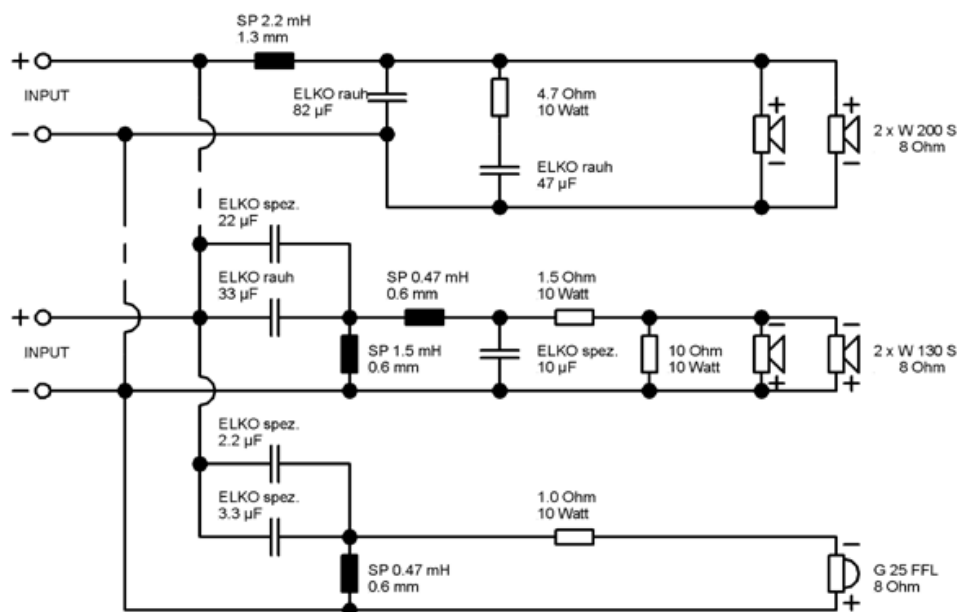
- 1) две распорки, имеющие три отверстия, одновременно служат верхней и нижней панелью СЧ-ВЧ камеры
- 2) одна распорка, имеющая четыре отверстия.

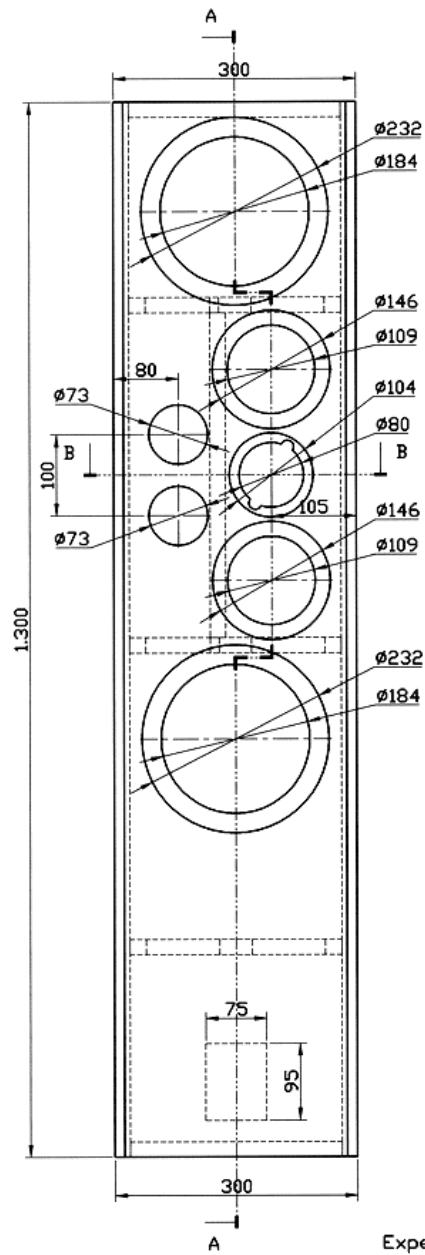
Такие распорки выполняют такую же функцию как и перекрестные рейки используемые в некоторых других конструкциях, т.е. обеспечение жесткости конструкции. Доски склеиваются между собой стык в стык согласно чертежа. В задней панели СЧ-ВЧ камеры необходимо просверлить 3 отверстия диаметром 8 мм для кабеля. В передней панели корпуса делаются два отверстия для труб фазоинвертора, в задней панели - прямоугольное отверстие для терминала. Плата кроссовера крепится на заднюю панель позади отверстия для нижней НЧ-головки. Для демпфирования одной АС необходимо 6 упаковок демпфирующего материала. Один мат используется для демпфирования СЧ-ВЧ камеры, остальные скручиваются и укладываются в основном объеме, при этом следите, чтобы позади труб фазоинвертора осталось свободное пространство. Для того чтобы зафиксировать демпфирующий материал в корпусе, его необходимо зажать в отверстиях распорок.

В комплект конструктора входит:

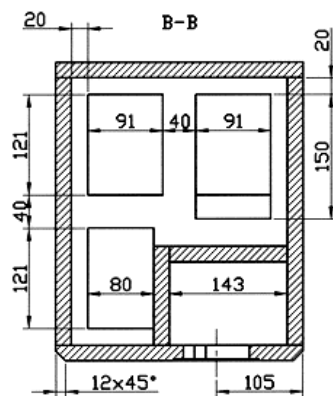
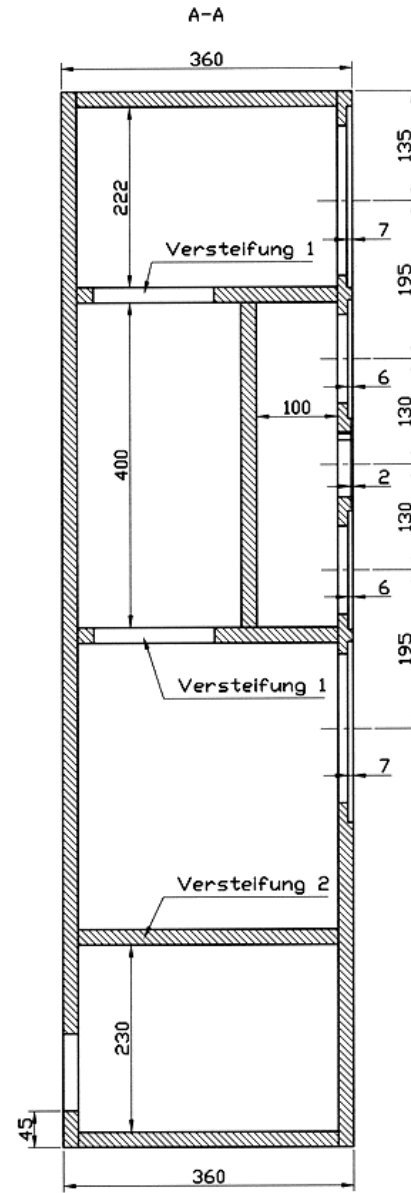
ВЧ-головка	G 25 FFL 8 Ом	2 шт.
СЧ-головка	W 130 S 8 Ом	4 шт.
НЧ-головка	W 200 S 8 Ом	4 шт.
Кроссовер	XVR Experience V 20	1 пара
Труба фазоинвертора	BR 15.34 (полная длина)	4 шт.
Терминал	BT 95/75	2 шт.
Демпфирующий материал	Damping material	12 упак.
Шурупы	3,5 x 25 mm	56 шт.
Кабель	2 x 1,5 mm ²	6 м
Кабель	2 x 2,5 mm ²	5 м

EXPERIENCE V20 - Stand 11.04.2000





Experience V 20



Experience V 20

